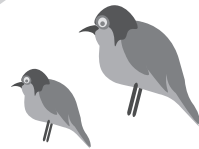
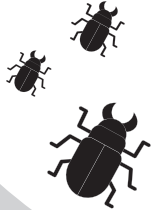
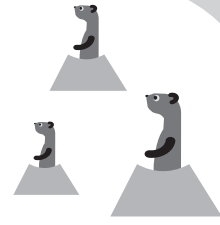


Thirsty Trees - Árboles con sed

Trees need water to live. They get water from their roots which are underground. Solve the maze to help the water find its way up to the tree!

Los árboles necesitan agua para vivir. Beben agua desde sus raíces, que están bajo tierra. ¡Resuelve el laberinto para ayudar a que el agua llegue hasta el árbol!



Start
Inicio

