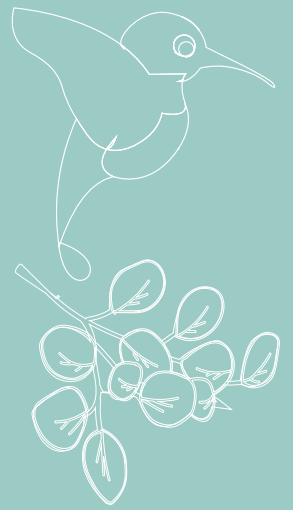
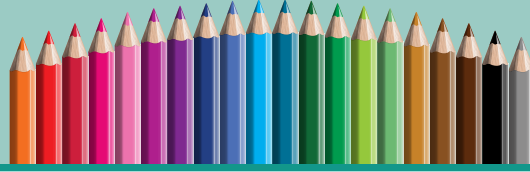




We are Water  
connecting communities

Somos el Agua  
conectando comunidades



# COLORING & ACTIVITY BOOK

## LIBRO PARA PINTAR Y HACER ACTIVIDADES

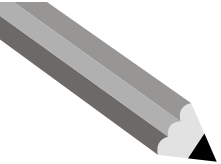


<http://wearewater.colorado.edu>

Brought to you in partnership with your local library

Presentado en colaboración con tu biblioteca local



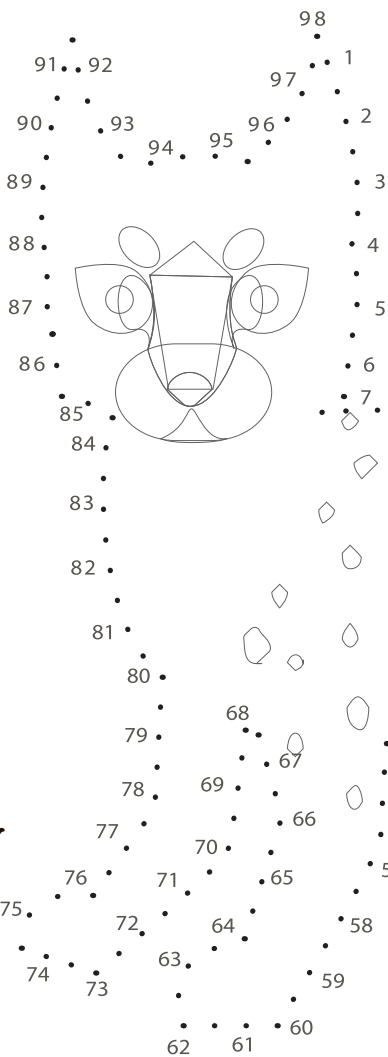


# Dot-to-Dot

Connect the dots from 1 to 98 to reveal the animal. Then color it in!

Unir - los - Puntos

Une los puntos del 1 al 98 para descubrir qué animal es. Entonces, ¡píntalo!



Bobcats have whiskers that allow them to feel prey even in complete darkness. When its whiskers touch a mouse, a bobcat reacts with speed and precision. These cats live in the desert but can also be found in forests, mountains, and woodland areas.

Los lince tienen bigotes que les permiten sentir a la presa, incluyendo en la oscuridad. Cuando sus bigotes tocan un ratón, un lince reacciona con rapidez y precisión. Estos gatos viven en el desierto, pero también pueden encontrarse en los bosques y las montañas.

## Bobcat - El lince

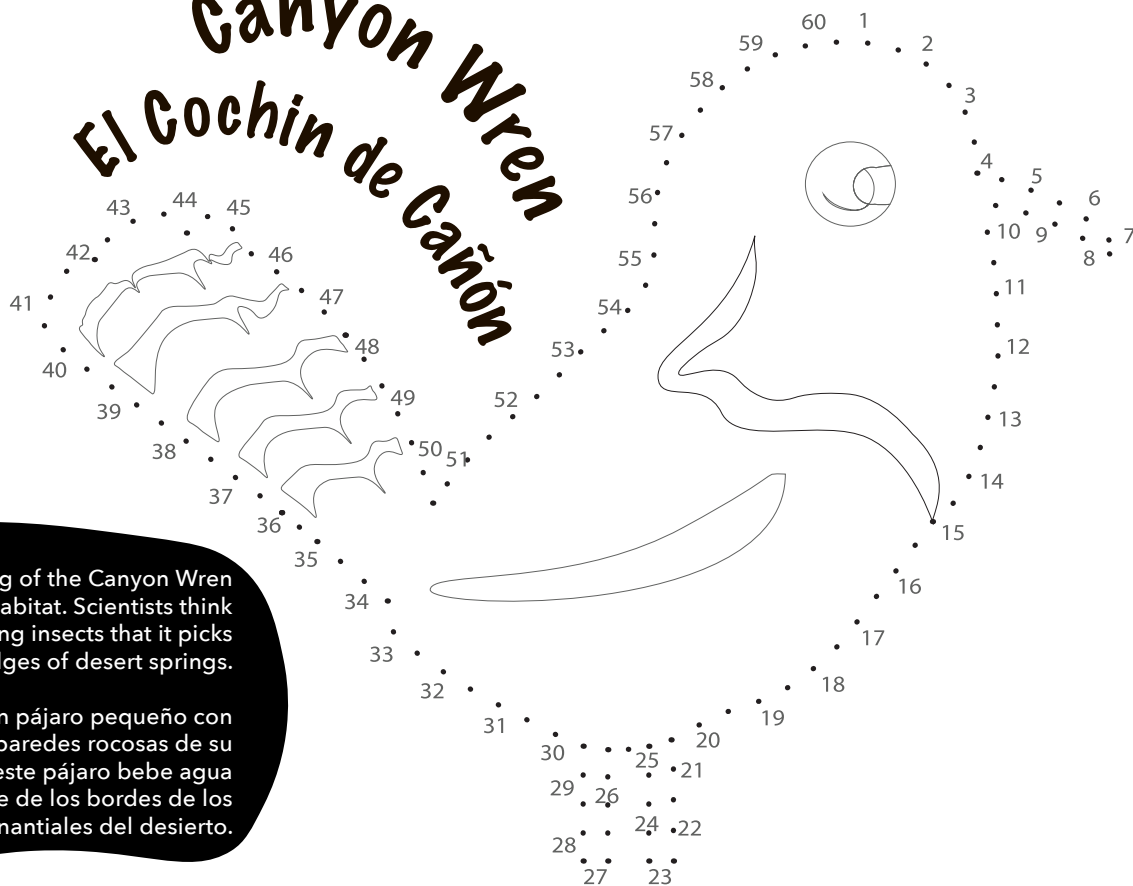
## Canyon Wren El Cochin de Cañón

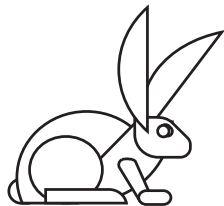
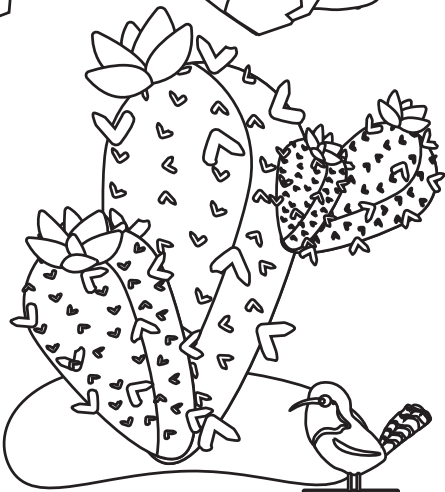
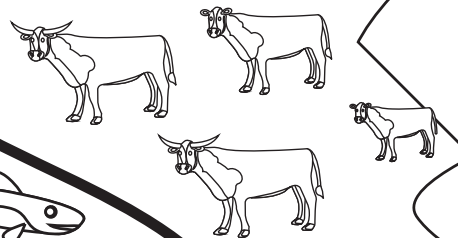
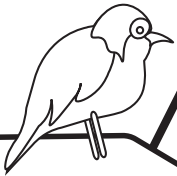
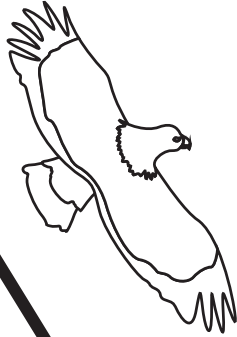
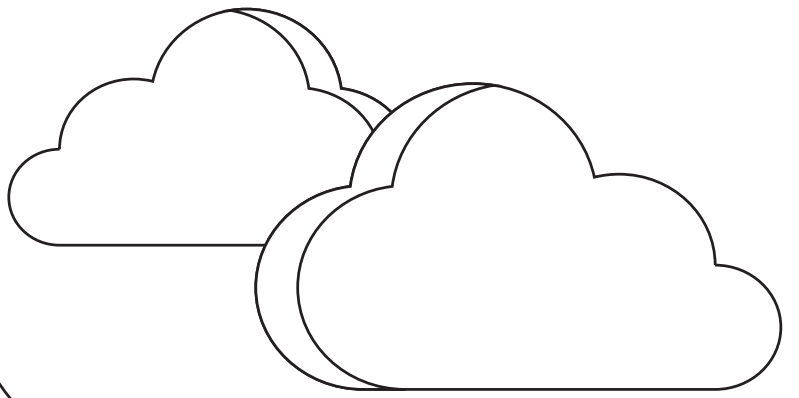
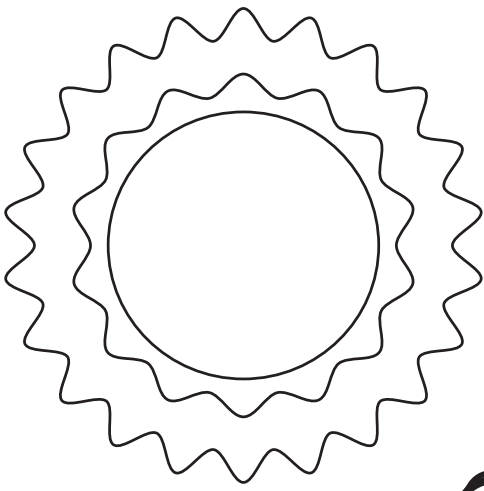
Connect the dots from 1 to 60 to reveal the animal. Then color it in!

Une los puntos del 1 al 60 para descubrir qué animal es. Entonces, ¡píntalo!

A tiny bird with a big voice, the song of the Canyon Wren echoes off the rocky walls of its habitat. Scientists think this bird gets its water from eating insects that it picks from the edges of desert springs.

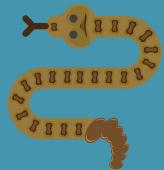
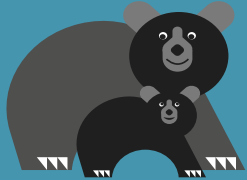
El canto del cochín del cañón, un pájaro pequeño con una gran voz, resuena en las paredes rocosas de su hábitat. Los científicos creen que este pájaro bebe agua comiendo los insectos que recoge de los bordes de los manantiales del desierto.





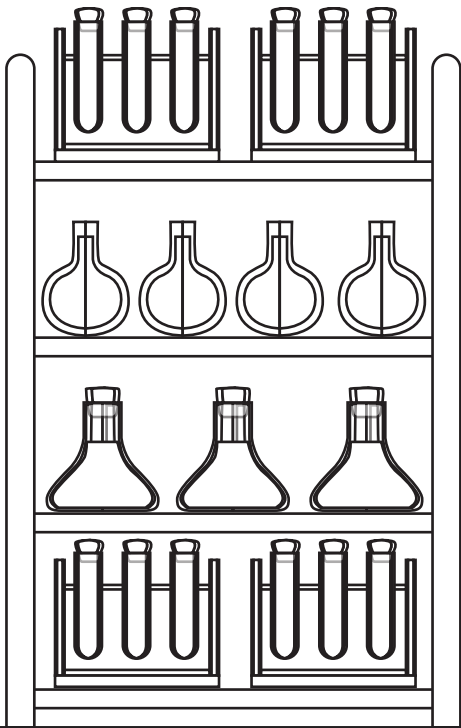
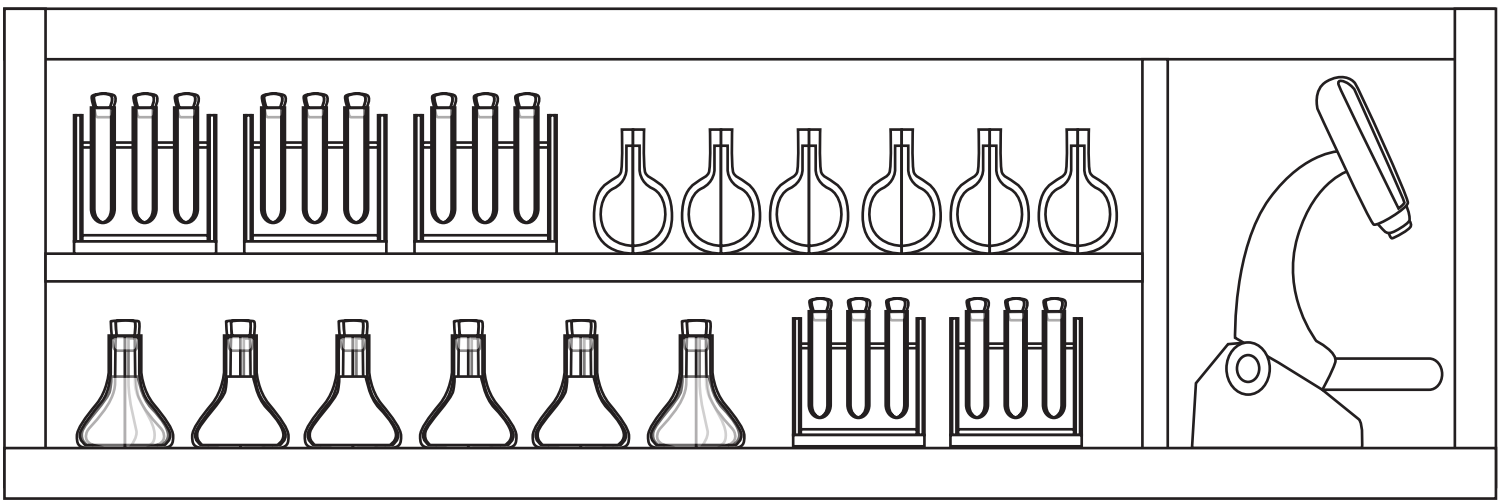


Help get the water from the mountains to the town!  
¡Ayuda a llevar agua de las montañas al pueblo!



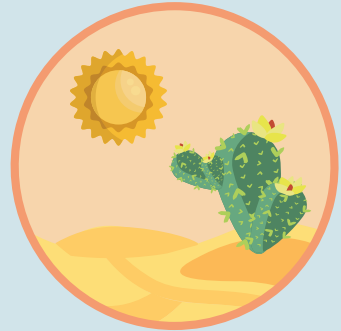
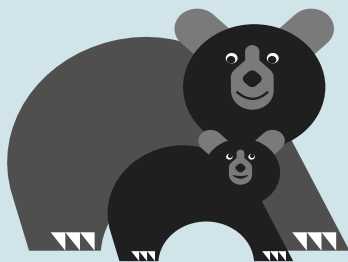
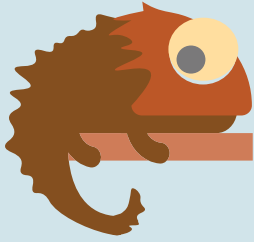
Finish  
Fin



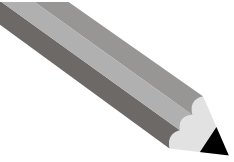


# Matching Game - Juego de Emparejar

Draw a line to connect the animal with its environment!  
¡Dibuja una línea para emparejar el animal con su entorno!



Answers: Lizard = 3, Prairie Dog = 1, Hawk = 5, Black Bears = 2, Mountain Sheep = 4  
Respuestas: Lagartija = 3, Perro de las praderas = 1, Halcón = 5, Oso negro = 2, Cabra montés = 4

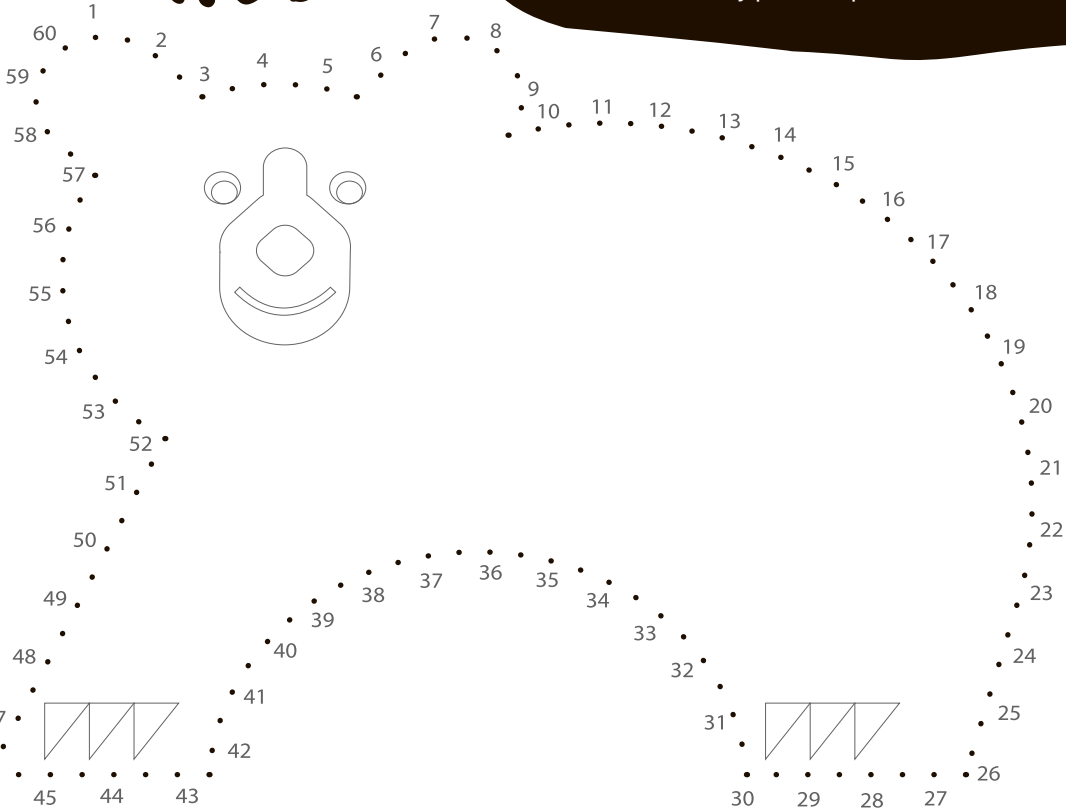


# Dot-to-Dot

## Black Bear Oso Negro

When they aren't napping, American Black Bears climb trees, swim and run up to 30 miles an hour! Like humans American Black bears are omnivores. They eat fruit, vegetables and fish to stay energized.

Cuando no están durmiendo la siesta, los osos negros americanos trepan a los árboles, nadan, y corren hasta 50 kilómetros por hora. Al igual que los humanos, son omnívoros. Comen fruta, verdura y pescado para mantenerse activos.



Connect the dots from 1 to 60 to reveal the animal. Then color it in!

### Unir - los - Puntos

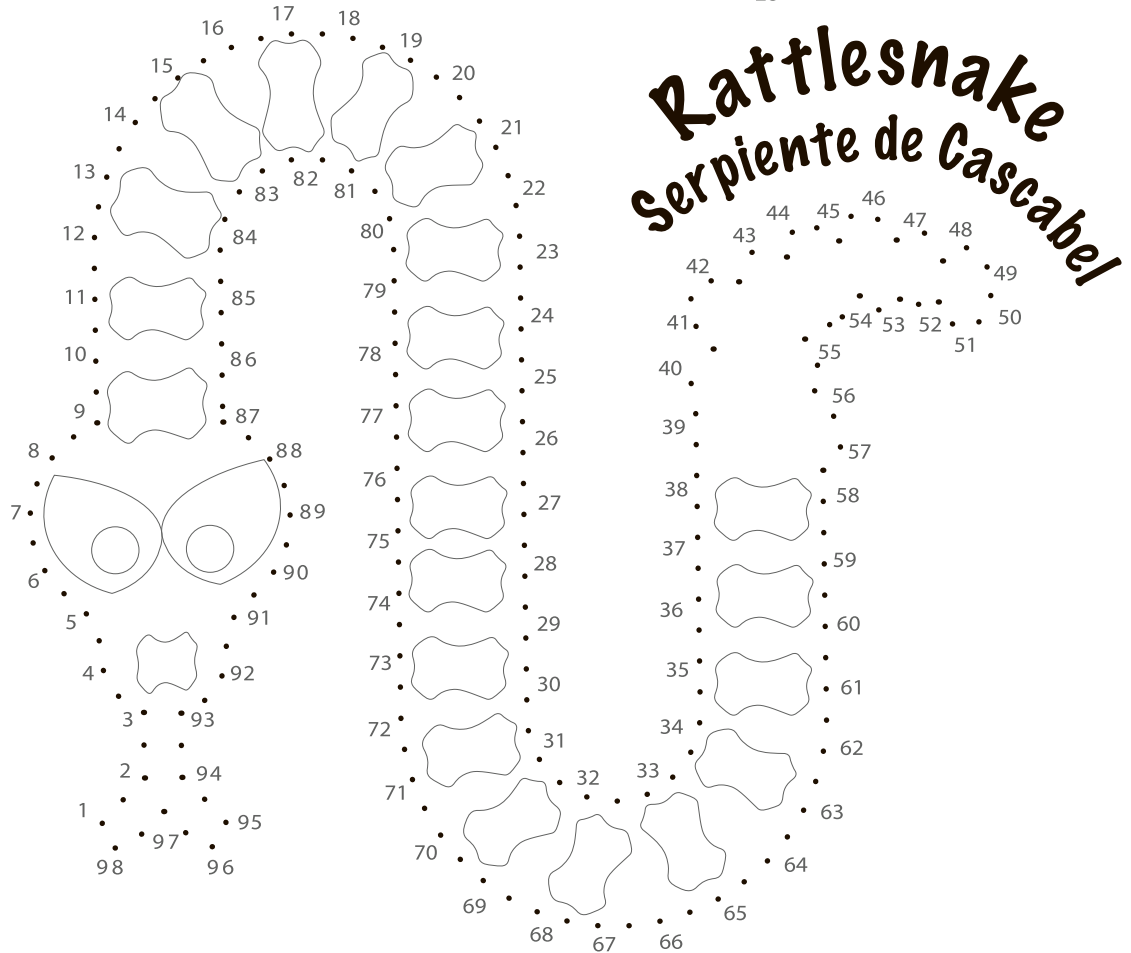
Une los puntos del 1 al 60 para descubrir qué animal es. Entonces, ¡píntalo!

The Prairie Rattlesnake is a venomous reptile that uses the sound of its rattle to scare predators away. This snake is a skilled predator and uses its strong sense of smell and sharp eyesight to hunt its prey.

La serpiente de cascabel de llanura es un reptil venenoso que utiliza el sonido de su cascabel para asustar a los depredadores. Esta serpiente es una hábil depredadora y utiliza su sentido del olfato y su vista aguda para cazar su presa.

Connect the dots from 1-60 to reveal the reptile. Then color it in!

Une los puntos del 1 al 60 para descubrir qué reptil es. Entonces, ¡píntalo!

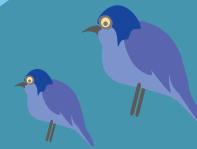
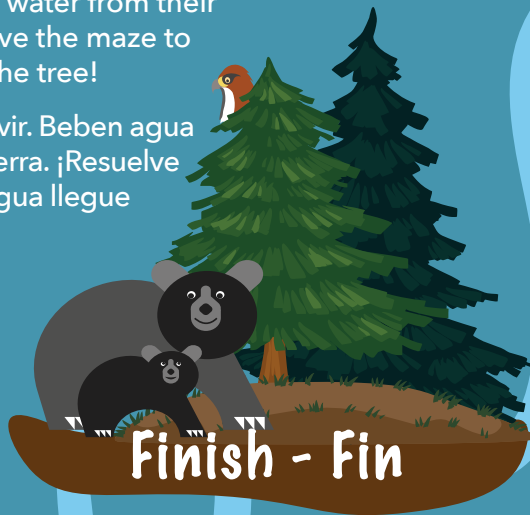


## Rattlesnake Serpiente de Cascabel

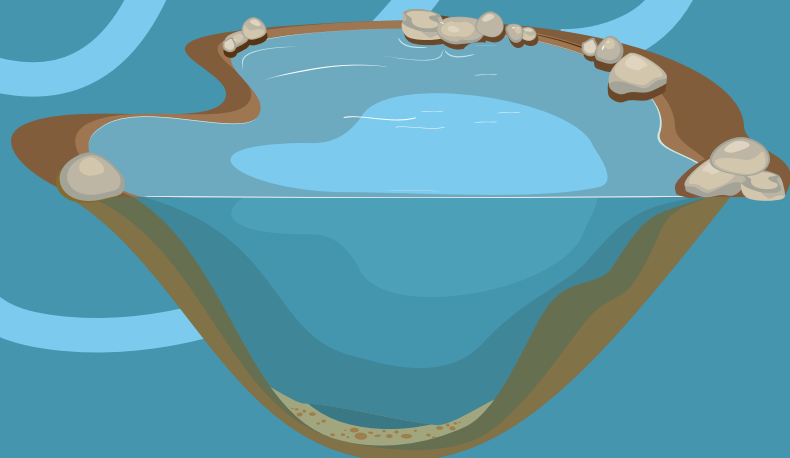
# Thirsty Trees - Árboles con sed

Trees need water to live. They get water from their roots which are underground. Solve the maze to help the water find its way up to the tree!

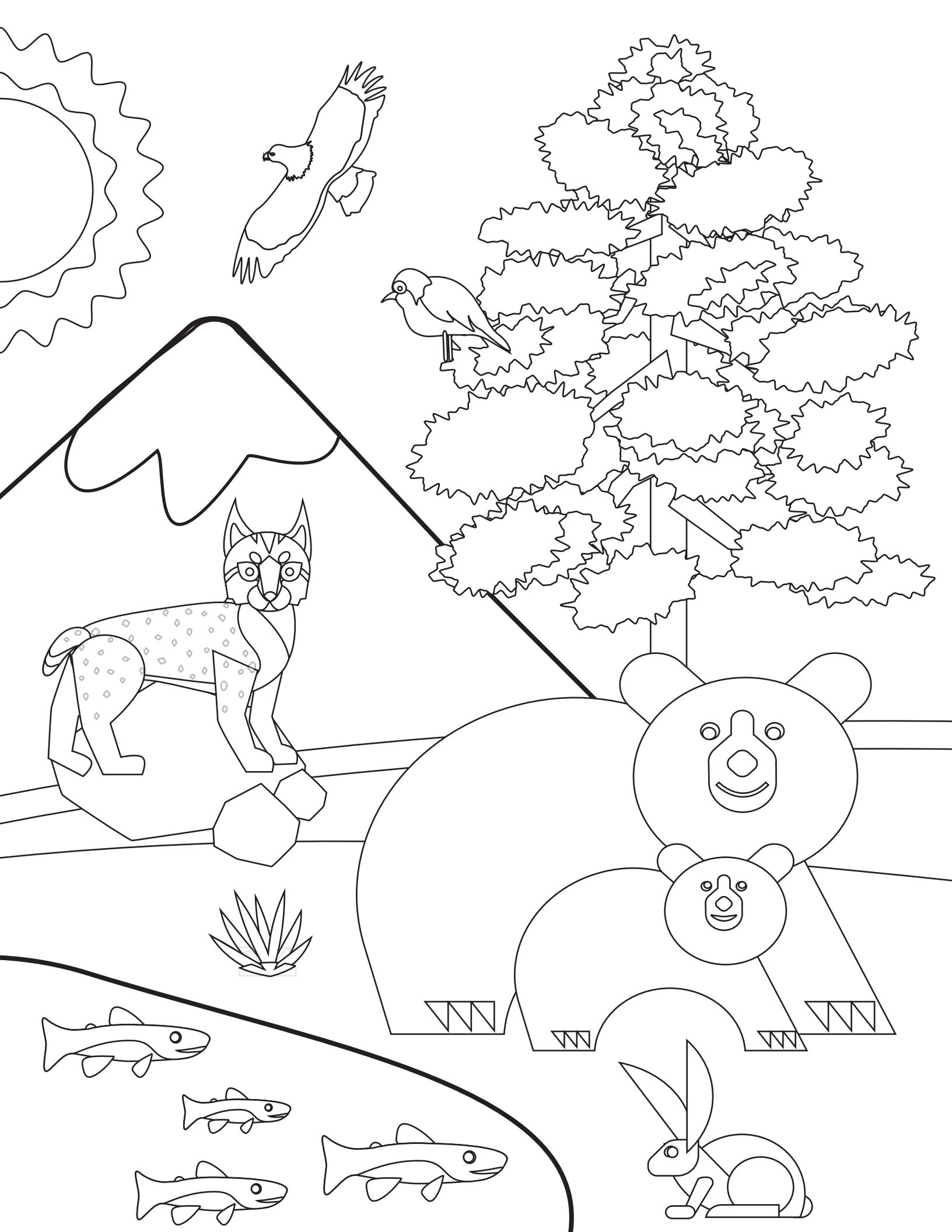
Los árboles necesitan agua para vivir. Beben agua desde sus raíces, que están bajo tierra. ¡Resuelve el laberinto para ayudar a que el agua llegue hasta el árbol!



Start  
Inicio







# Matching the Pairs

## Juego de Emparejar

Find and circle all of the hummingbirds that match the one on the right!  
 ¡Dibuja un círculo alrededor de todos los colibríes que coincidan con el de la derecha!



Answers: 1st row = 2, 2nd row = 4, 3rd row = 1, 4th row = 2, 5th row = 3, 6th row = 1  
 Respuestas: 1 fila = 2, 2 fila = 4, 3 fila = 1, 4 fila = 2, 5 fila = 3, 6 fila = 1



Share your artwork with others through the We are Water Virtual Art Museum

Comparte tus obras de arte con los demás a través de la Biblioteca Virtual de Arte de Somos el Agua  
[http:// bit.ly/WeAreWaterArt](http://bit.ly/WeAreWaterArt)



# We are Water Somos el Agua

<http://wearewater.colorado.edu>

